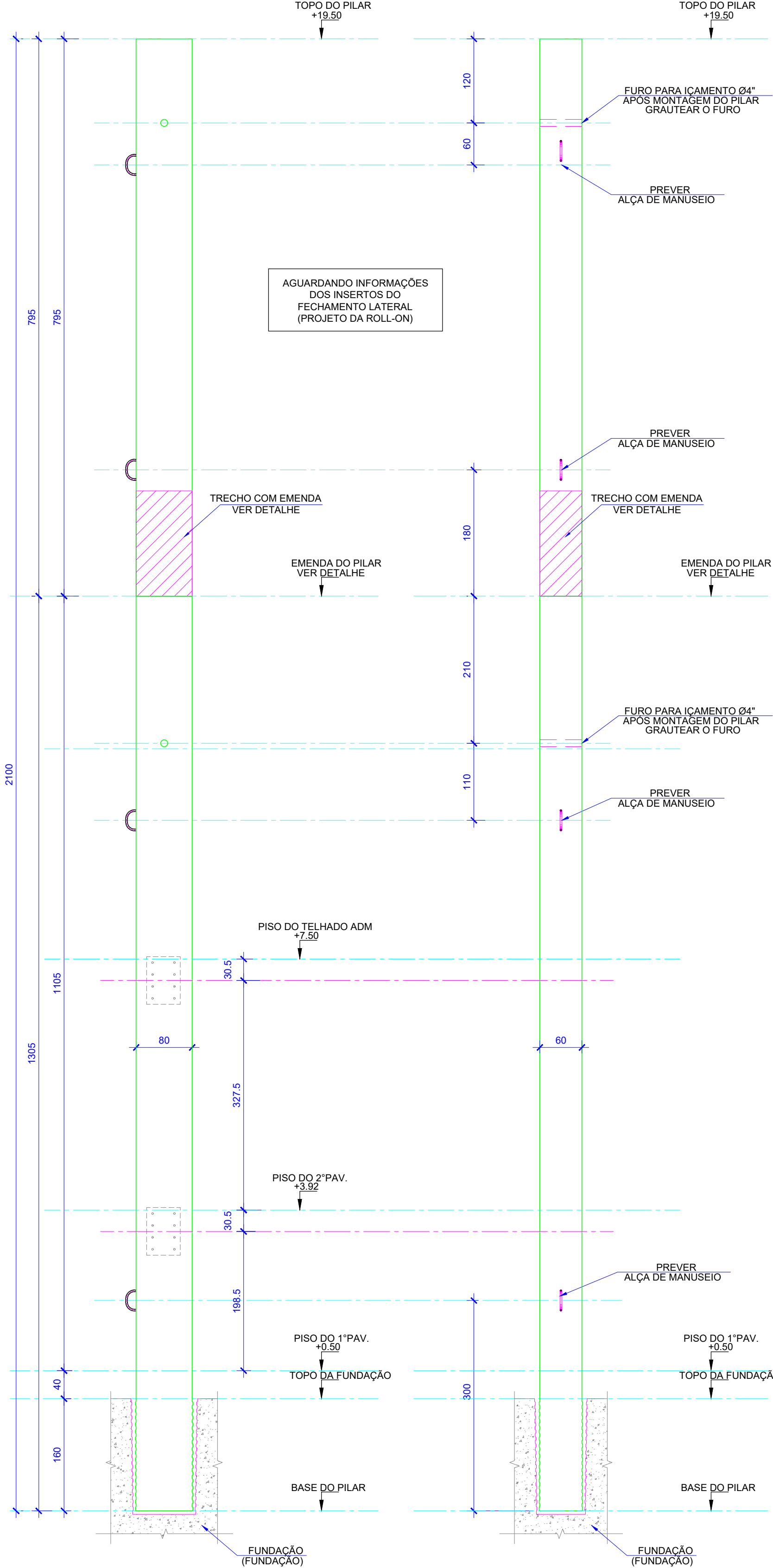


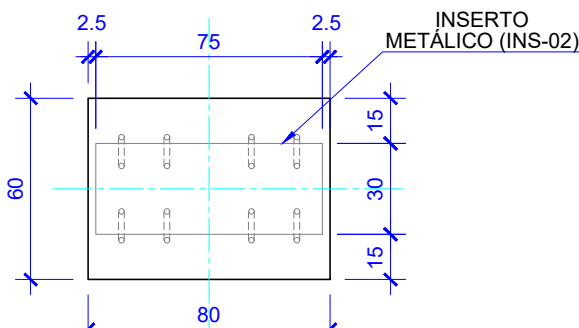
FORMAS

VISTA FRONTAL

VISTA LATERAL

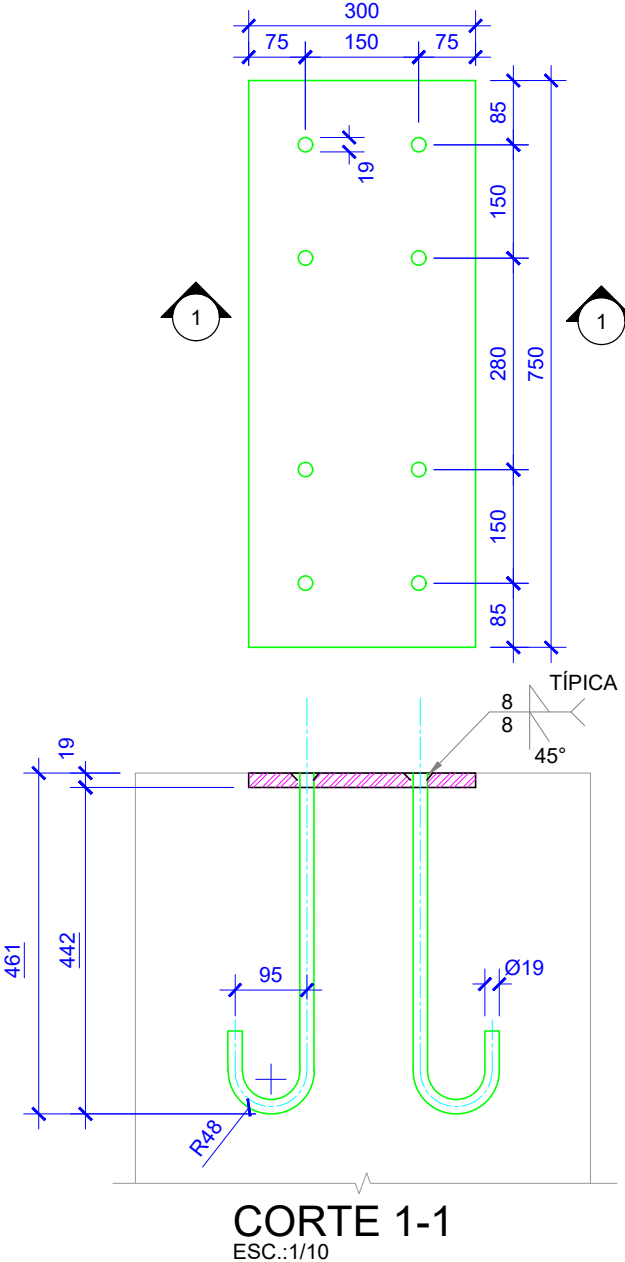


PILARES PRÉ-MOLDADOS - PARTE 8 - 18Ø25  
PD5=PE5 (2x)

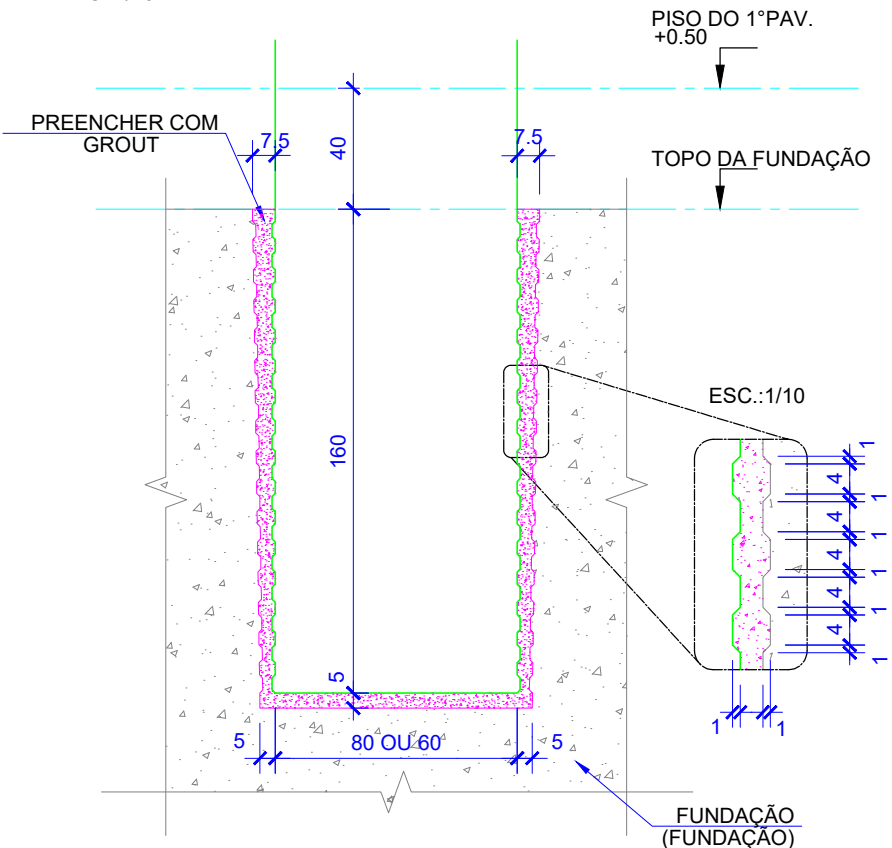


CORTE TOPO DO PILAR  
INSERTO METÁLICO  
ESC.:1/25

INSERTO METÁLICO (INS-02)  
ESC.:1/10 - VU HD (EM MM)



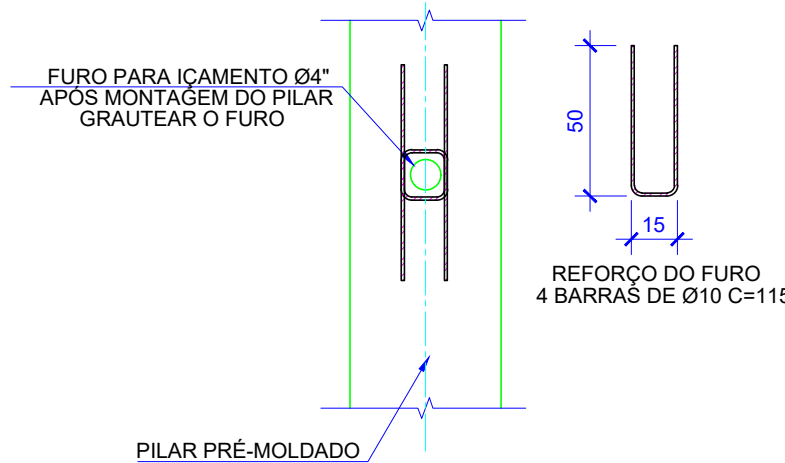
DETALHE DA CHAVE DE CISALHAMENTO  
ESC.:1/25



DETALHE DO RAO DE CURVATURA  
DAS BARRAS



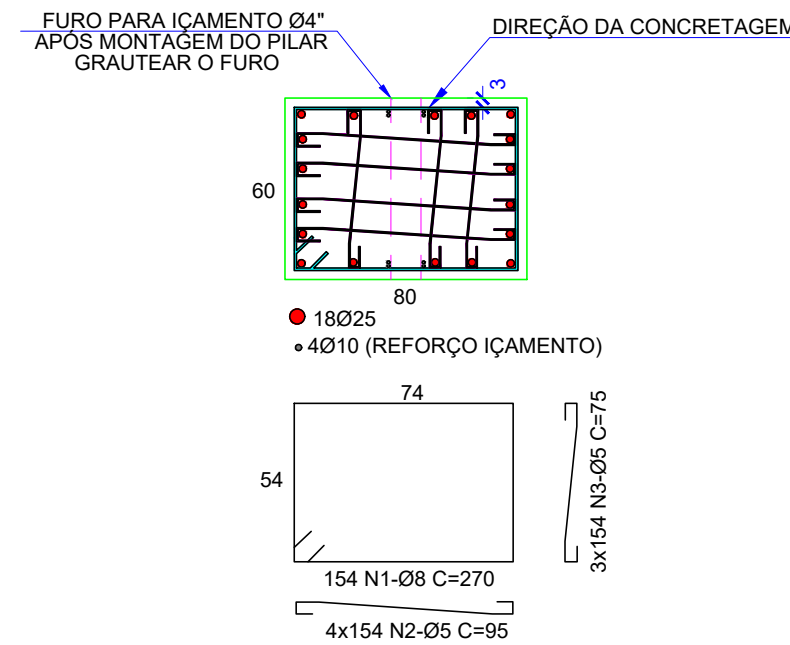
DETALHE DO FURO DE  
DE IÇAMENTO  
ESC.:1/25



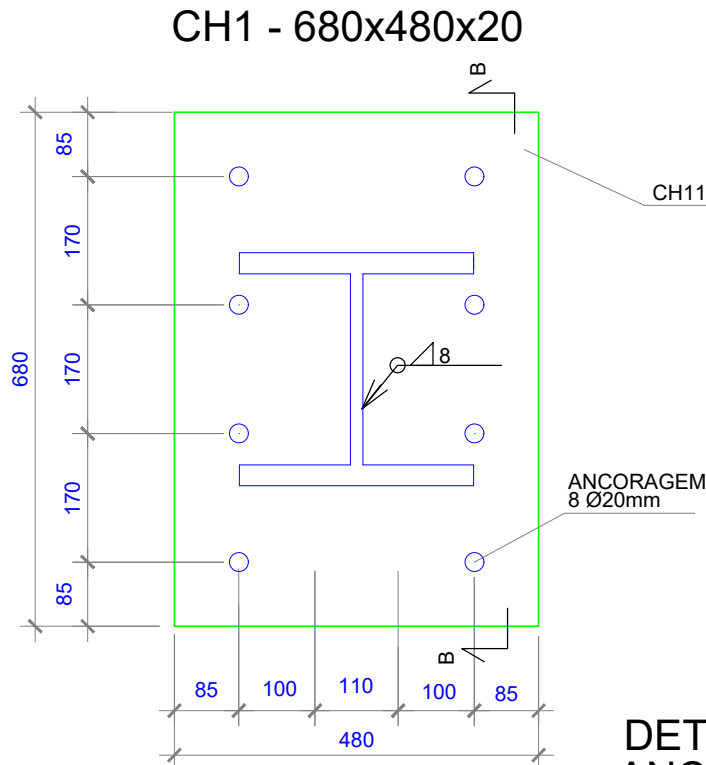
ARMAÇÃO DOS PILARES  
ESC.:1/25

VER DETALHE  
DO INSERTO

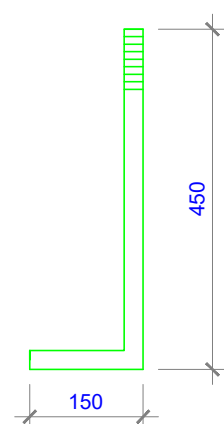
SEÇÃO TRANSVERSAL  
ESC.:1/25



INSERTO LATERAL - ENGASTE DE PILAR DE  
CONCRETO COM VIGA METÁLICA  
(4x)  
ESC.: 1/10



DETALHE DAS BARRAS DE  
ANCORAGEM - 8 BARRA Ø20  
ESC.: 1/10



NOTAS :

- 1 - CONCRETO: Fck=35MPa PARA DESFORMA, MANUSEIO E TRANSPORTE fctj,min DE 20 MPa FATOR A/C=0,45 CONSUMO MÁXIMO DE ÁGUA 180L CONSUMO MÍNIMO DE CIMENTO = 355kg/m³ NÃO USAR AREIA ARTIFICIAL - PÓ DE BRITA MÓDULO DE ELASTICIDADE - 28 GPa
- 2 - AÇO CA-50A
- 3 - COBRIMENTO MÍNIMO DA ARMADURA DE 3cm
- 4 - MEDIDAS EM CENTÍMETRO
- 5 - IMPRIMIR COLORIDO
- 6 - DE ACORDO COM O DISPOSTO NA NORMA NBR 6118:2003, ITEM 7.4.7.4, NA EXECUÇÃO DA ESTRUTURA DEVE HAVER UM ADEQUADO CONTROLE DE QUALIDADE E RÍGIDOS LIMITES DE TOLERÂNCIA DA VARIABILIDADE DAS MEDIDAS.
- 7 - PARA DETALHES DE FIXAÇÃO DA ESTRUTURA METÁLICA DA ROLL-ON VER PROJETO EXECUTIVO DA MARKO.
- 8 - OS NÍVEIS DE TOPO DOS PILARES FORAM FORNECIDOS PELO PROJETO DA ROLL-ON.
- 9 - PARA QUANTITATIVOS, NOTAS, SOLDAS E ESPECIFICAÇÕES TÉCNICAS DOS INSERTOS METÁLICOS VER PROJETO DA ROLL-ON.
- 10 - O DIMENSIONAMENTO DOS INSERTOS (DE LIGAÇÃO DA COBERTURA) NÃO SÃO DE RESPONSABILIDADE DA MEPE ENG.
- 11 - AGUARDANDO INFORMAÇÕES DOS INSERTOS DO FECHAMENTO LATERAL (PROJETO DA ROLL-ON)

00	31/05/22	EMIÇÃO INICIAL	TLO
REV.	DATA	ESPECIFICAÇÃO	RESP.
projeto desenvolvido em			
BIM			
plotar arquivos em PDF ou DWF			
projeto			
contratante			
gestor contrato			
Rede de Litotecas			
FACC			
FJ			
FILIPE JACOPUCI ARQUITETURA			
Projeto			
Fase			
Projeto			
Mey e Pedrosa Eng. Ltda			
adm@mepe.eng.br			
Praça Olavo Bilac, 28 COB01 - Rio de Janeiro			
Responsável Técnico			
CREA			
Disciplina			
Assunto			
PILARES PRÉ-MOLDADOS - ARMAÇÃO - PARTE 8			
Escala			
Data			
Prancha			